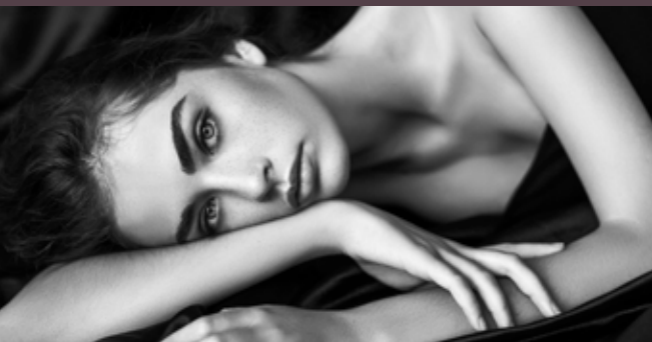


Wonderland  
**Personalized Bed**



NO: **Individuell justerbar seng**

DK: **Individuel justerbar seng**

SE: **Individuell justerbar säng**

FI: **Yksilöllisesti säädettävä runkosänky**

NL: **Individueel instelbaar bed**

DE: **Das individuell justierbare Bett**

GB: **Personalized bed**



**unique people unique beds**



Lykke til med valget av ditt nye Wonderlandprodukt. Wonderland produserer personlig tilpassede sengeløsninger med unike egenskaper og design. Vi håper dette produktet skal sikre deg god søvn og velvære i mange år.

We hope you will enjoy your new Wonderland product. Wonderland is producing customized bed solutions with unique features and design. We hope that this product will ensure high quality sleep and well-being for many years to come.

Wonderland AS

Norsk	4
Dansk	6
Svenska	8
Suomi	10
Nederlands	12
Deutsch	14
English	16

Wonderland produserer sengeløsninger med unike egenskaper og design. Vi håper dette produktet vil sikre deg god søvn og velvære i mange år.

Du har nå valgt en Wonderlandseng med mulighet for justering av fasthet under hoftepartiet.

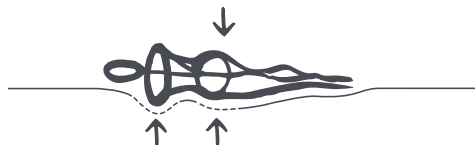
For at du skal sove best mulig gjennom natten, er det viktig at musklene i kroppen slapper godt av. Målet er å finne en liggestilling der ryggstøtten er så rett som mulig. Justerbart hofteparti bidrar til at sengen kan tilpasses din kropp.

## Før bruk

Ved å justere fastheten under hoftepartiet regulerer du hvor dypt hoften synker i forhold til skulderen. Slik tilpasses sengen til nettopp din kropp og ditt individuelle behov.

Legg deg i den posisjonen du normalt sovner i, og kjenn etter om du ønsker sengen mykere eller fastere under hoften. Prøv deg frem, og kjenn etter hva som gir deg best liggestilling. Ryggstøtten skal være så rett som mulig.

Påfølgende side viser hvordan du justerer sengen for å finne den fastheten som passer nettopp deg.



Du kan enkelt justere fastheten under hoften. Dette gjør du ved å flytte på "skyverne" som du finner på undersiden av sengen. Flytter du disse "skyverne" inn mot midten, vil sengen bli mykere.

Snu sengen på siden, og følg anvisningen under. Plasseringen av "skyverne" på bildene, er kun ment som en illustrasjon. Hvilken posisjon du velger, avgjøres av deg og ditt individuelle behov.

Du kan justere skyverne i den posisjonen som passer for deg. Bildet viser fabrikkinnstillingen.



Skyverne plassert ut mot sidene gir en fastere seng.



Skyverne plassert inn mot midten gir en mykere seng.



Wonderland producerer sengeløsninger med unikke egenskaber og design. Vi håber, dette produkt vil sikre dig god søvn og velvære i mange år.

Du har nu valgt en Wonderland seng med mulighed for justering af fasthed under hoftepartiet.

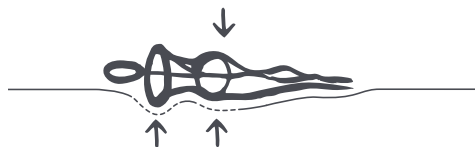
For at du skal sove bedst mulig natten igennem, er det vigtigt, at musklerne i kroppen slapper godt af. Målet er at finde en liggestilling, hvor rygsøjlen er så lige som mulig. Justerbar hoftezone bidrager til, at sengen kan tilpasses din krop.

## Før brug

Ved at justere fastheden under hoftepartiet regulerer du, hvor dybt hoften skal synke i forhold til skulderen. Sådan tilpasses sengen til netop din krop og dit individuelle behov.

Læg dig i den position, du normalt falder i søvn i, og mærk efter, om du ønsker sengen blødere eller fastere under hoften. Prøv dig frem, og mærk efter, hvad der giver dig bedst liggestilling. Rygsøjlen skal være så lige som muligt.

På næste side vises, hvordan du justerer sengen for at finde den fasthed, som passer netop dig.



Du kan nemt justere fastheden under hoften.

Dette gør du ved at flytte på skyderne, som findes på undersiden af sengen.

Flyttes skyderne ud mod sengens sider, vil sengen blive fastere. Flyttes skyderne ind mod midten, vil sengen blive blødere.

Vend sengen på siden, og følg anvisningen herunder. Placeringen af skyderne på billederne er kun ment som illustration! Hvilken position du vælger at sætte disse i, afgøres af dig og dit individuelle behov.

Du kan justere skyderne i den position, som passer for dig. Dette er indstilling fra fabrikken.



Skydere placeret ud mod siderne giver en fastere seng



Skydere placeret ind mod midten giver en blødere seng.



Wonderland producerar sänglösningar med unika egenskaper och design. Vi hoppas att denna produkt kommer att garantera dig en god sömn och välbehag i många år.

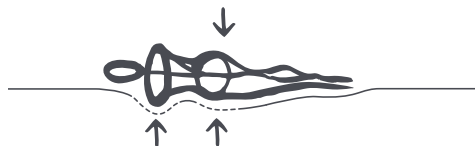
Du har nu valt en Wonderlandsäng med möjlighet för justering av fastheten under höftzonen. För att du ska kunna sova så skönt som möjligt hela natten är det viktigt att musklerna i kroppen kan slappna av ordentligt. Målsättningen är att hitta en liggställning där ryggraden är så rak som möjligt. Den justerbara höftzonen bidrar till att sängen kan anpassas efter din kropp.

## Innan sängen tas i bruk

Genom att justera fastheten under höftzonen reglerar du hur djupt höften ska sjunka i förhållande till skuldran. På så sätt anpassas sängen just till din kropp och till dina individuella behov.

Lägg dig i den position du vanligtvis somnar i och känn efter om du vill att sängen ska vara mjukare eller fastare under höften. Prova dig fram och känn efter vad som ger den mest optimala liggställningen. Ryggraden ska vara så rak som möjligt.

Nästa sida visar hur du justerar sängen för att hitta den fasthet som passar just till dig.



Du kan enkelt justera fastheten under höften. Det gör du genom att ändra de skjutbara reglagen som finns på undersidan av sängen. Flyttar du reglagen ut mot sängens sidor, blir sängen fastare. Flyttar du reglagen in mot mitten, blir sängen mjukare.

Vänd sängen på sidan och följ nedanstående anvisningar. Placeringen av skjutreglagen på bilderna är endast avsedda som illustration. Den inställning du väljer bestämmer du själv enligt dina egna individuella behov.

Du kan justera skjutreglagen i den ställning som passar just dig. Det här är fabriksinställningen.



Skjutreglagen placerade ut mot sidorna ger en fastare säng.



Skjutreglagen placerade in mot mitten ger en mjukare säng.



## Tervetuloa!

Wonderland tuottaa ratkaisuja sängkypulmiisi ainutlaatuisilla ominaisuuksilla ja muotoilulla. Toivomme tämän tuotteen tuovan sinulle makoisia unia ja hyvää oloa vuosien ajaksi.

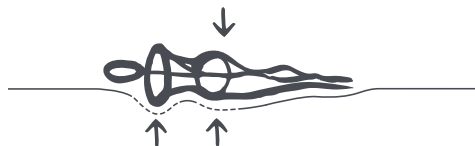
Olet nyt valinnut Wonderland-sängyn, jonka jäykkyyssastetta voidaan säätää lantion korkeudella. Voidaksesi nukkua mahdollisimman sikeästi läpi yön, on kehon lihasten tärkeää rentoutua kunnolla. Tavoitteena on löytää nukkuma-asento, jossa selkäranka pysyy mahdollisimman suorana. Säädettävyys lantion korkeudella auttaa sopeutamaan sängyn omaan vartaloosi.

### Ennen käyttöä

Säätämällä jäykkyyssastetta lantion korkeudella määrittelet, miten syväälle lantio vaipuu hartioihin nähden. Sänky sopeutuu siten juuri sinun kehoosi ja omiin yksilöllisiin tarpeisiisi.

Asetu tavanomaiseen nukahtamisasentoosi ja tunnustele, kaipaatko pehmeämpää vai jäykempää alustaa lantion kohdalla. Testaa eri mahdollisuuksia ja tunnustele, mikä niistä takaa sinulle parhaan lepoasennon. Selkärangan tulee olla mahdollisimman suorassa asennossa.

Seuraava sivu osoittaa, miten voit säätää sänkyä löytääksesi juuri sinulle sopivan jäykkyyssasteen.



## Säätäminen

FI

Jäykkyyden säätäminen lantion kohdalla on helppoa. Sinun tarvitsee vain siirtää sängyn alapuolella sijaitsevia "työntimiä". Mikäli siirrät kyseisiä "työntimiä" ulospäin kohti sängyn laitoja, kiinteytyy sängyn jäykkyyssaste. Mikäli siirrät "työntimiä" sisäänpäin keskiosaa kohti, on tuloksena pehmeämpi sänky.

Käännä sänky kyljelleen ja seuraa allaolevia ohjeita. "Työntimien" sijainti kuvissa on tarkoitettu ainoastaan havainnollistamaan niitä. Valitset itse niille haluamasi asennon omista lähtökohdistasi ja yksilöllisten tarpeidesi pohjalta.

Voit säätää työntimiä itsellesi sopivaan asentoon. Tämä on tehdasasetus.



Työntimet ulos työnnettyinä laitoja kohden takaavat jäykemmän sängyn.



Työntimet sisään työnnettyinä keskiosaa kohden takaavat pehmeämmän sängyn.



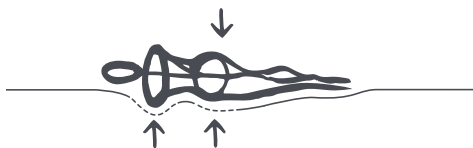
Wonderland produceert bedoplossingen met unieke eigenschappen en een uniek design. We hopen dat dit product u jarenlang slaapgenot en welzijn biedt.

U hebt nu voor een Wonderland bed gekozen dat de mogelijkheid heeft de stevigheid van het heupgedeelte aan te passen. Om ervoor te zorgen dat u de hele nacht zo goed mogelijk slaapt, is het belangrijk dat de spieren in uw lichaam goed ontspannen. Het doel is een lighouding te vinden waarin de wervelkolom zo recht mogelijk ligt. Een instelbaar heupgedeelte draagt ertoe bij dat het bed zich optimaal aan uw lichaam aanpast.

## Vóór gebruik

Door de stevigheid onder de heupartij in te stellen regelt u hoe diep uw heup ten opzichte van uw schouder moet zakken. Op die manier past het bed zich aan uw lichaam en uw individuele behoefte aan.

Ga in de positie liggen waarin u normaal gesproken in slaap valt en voel of het bed onder uw heup zachter of steviger moet zijn. Probeer de verschillende mogelijkheden uit en voel wat voor u de beste lighouding is. Uw wervelkolom moet zo recht mogelijk liggen. Op de volgende pagina laten we zien hoe u het bed instelt om de door u gewenste stevigheid te krijgen.



U kunt de stevigheid onder uw heup gemakkelijk instellen. Dit doet u door de "schuiven" te verplaatsen die aan de onderkant van het bed zitten. Als u deze "schuiven" naar de randen van het bed verplaatst, zal het bed steviger worden. Verplaatst u de "schuiven" naar het midden toe, wordt het bed zachter.

Draai het bed op zijn zij en volg de instructies op de onderkant. De plaats van de "schuiven" op de afbeeldingen is uitsluitend bedoeld als illustratie. U en uw individuele behoefte bepalen in welke stand u ze wilt plaatsen.

De schuiven van het bed staan nu in de fabrieksinstelling. U kunt de schuiven instellen in de stand die u het prettigst vindt.



Schuiven aan de zijkanten geplaatst zorgen voor een steviger bed.



Schuiven in het midden geplaatst zorgen voor een zachter bed.



# Willkommen!

Wonderland entwickelt Betten mit einzigartigen Eigenschaften und hervorragendem Design. Wir hoffen, dass Ihnen dieses Produkt zu gutem Schlaf und Wohlbefinden über viele Jahre hin verhilft.

Sie haben sich für ein Wonderland-Bett entschieden, bei dem Sie den Härtegrad der Hüftpartie selbst justieren können. Um gut zu schlafen müssen sich die Muskeln entspannen können.

Das Ziel ist, die richtige Liegestellung zu finden, in der die Wirbelsäule so gerade wie möglich aufliegt. Die justierbare Hüftzone trägt wesentlich dazu bei, dass sich Ihr Bett an Ihren Körper anpassen kann.

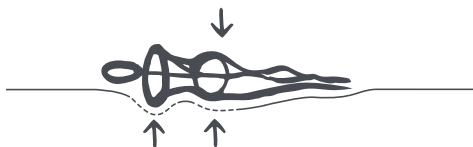
## Vor Gebrauch

Mit dem Verstellen des Härtegrades unter der Hüftpartie regulieren Sie, wie tief die Hüften im Verhältnis zu den Schultern in die Matratze einsinken.

So passt sich das Bett genau an Ihren Körper und Ihre individuellen Bedürfnisse an.

Nehmen Sie die Liegestellung ein, in der Sie normalerweise schlafen und finden Sie heraus, ob Sie das Bett unter den Hüften eher weicher oder härter haben möchten. Probieren Sie aus, was für Sie die beste Schlafstellung ist; die Wirbelsäule sollte so gerade wie möglich liegen.

Auf der nachfolgenden Seite zeigen wir Ihnen, wie Sie den Härtegrad Ihres Bettes nach Ihren Bedürfnissen justieren können.



# Justierung

Sie können den Härtegrad unter den Hüften leicht einstellen, indem Sie die "Riegel", die sich an der Unterseite des Bettes befinden, verschieben. Bewegen Sie die Riegel in Richtung Außenseite des Bettes, wird dieses härter. Schieben Sie sie in Richtung Mitte, erreichen Sie einen weicheren Härtegrad.

Drehen Sie das Bett auf die Seite und folgen Sie den unten stehenden Anweisungen.

Die Platzierung der Riegel ist nur eine Illustration; welche Stellung Sie wählen bleibt Ihnen und Ihren Bedürfnissen überlassen.

Sie können die Schieber in die Position bringen, die Ihnen den angenehmsten Härtegrad verschafft. Das Bild zeigt die Fabrikeinstellung.



Mit nach außen hin verrückten Schiebern erhalten Sie ein härteres Bett.



Mit nach innen platzierten Schiebern erreichen Sie, dass Ihr Bett weicher wird.





# Welcome!

Wonderland manufactures beds with unique features and design. We hope this product will give you many years of good sleep and well-being.

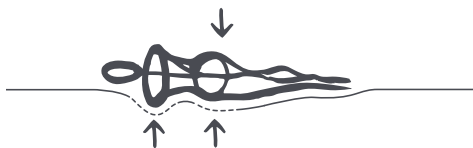
You have chosen a Wonderland bed with adjustable firmness slats in the hip area. In order to sleep well all through the night, it is important to allow your muscles to relax. The goal is to find a body position where your spine is as straight as possible. The adjustable hip area allows the bed to adjust specifically to your body.

## Prior to use

By adjusting the firmness of the hip area, you regulate how deep your hip will sink into the mattress in comparison to your shoulder. The bed adjusts to fit perfectly to your body and personal needs.

Lie down in the position you normally fall asleep in and see how that feels. Do you want the bed to be firmer or softer under your hip? Try different settings, and choose the one that yields the best position for sleeping. Remember, your spine should be as straight as possible.

The following pages show how to adjust the bed to find the firmness setting that works best for you.



# Adjustment

The firmness of the mattress' hip area is easily adjusted. You adjust the firmness by moving the "sliders" underneath the bed. If you move these sliders outwards, the bed will become firmer. If you move them inwards, the bed will become softer.

Flip the bed onto its side, and follow the directions below. The position of the "sliders" in the pictures is merely for illustration purposes.

You should choose the position that works best for you and your individual needs.

You can move the sliders into the position that works best for you. The picture shows the factory settings.



Sliders moved out towards the sides gives you a firmer bed.



Sliders moved in towards the middle gives you a softer bed.





[www.wonderlandbeds.com](http://www.wonderlandbeds.com)



**Wonderland AS**

Øran Vest, N-6300 Åndalsnes

Tlf +47 71 22 78 00

Fax +47 71 22 78 01

[info@wonderlandbeds.com](mailto:info@wonderlandbeds.com)



unique people unique beds